

## Rouleurs acier à levier

1 tonne



### MJ1000A

- Capacité de 1 tonne par paire
- Armature en tôle acier zinguée
- Surface en contact avec revêtement caoutchouc
- Roues en acier
- Conçus pour soulever la charge à l'aide de la partie plate de la barre, il faut ensuite introduire le talon de la roulette et soulever en actionnant la barre vers soi ; procéder de la même manière avec l'autre roulette, ainsi, la charge est transportable

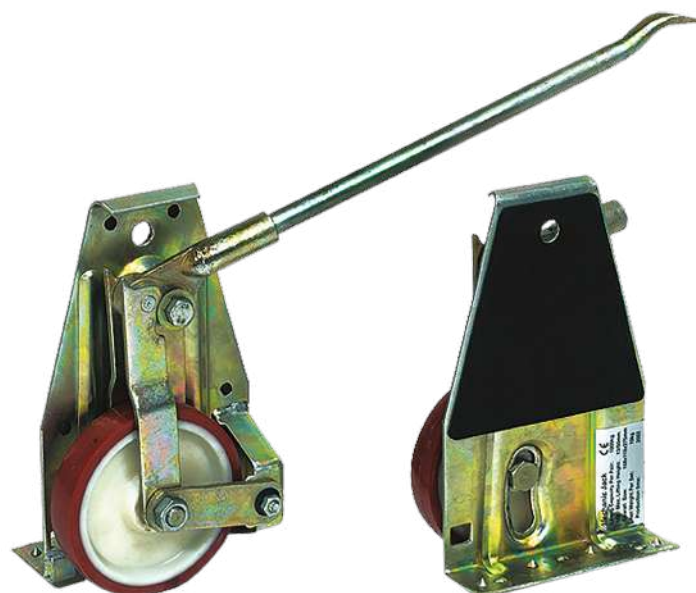


**VENDUS PAR PAIRE  
AVEC LE BRAS DE LEVIER**

### MJ1000B

- Capacité de 1 tonne par paire
- Armature en tôle acier zinguée
- Surface en contact avec revêtement caoutchouc
- Roues en polyuréthane

**VENDUS PAR PAIRE  
AVEC LE BRAS DE LEVIER**



Modèle		MJ1000A	MJ1000B
Capacité par paire	t	1	1
Dimensions hors tout (Lxlxh)	mm	168x118x275	168x118x275
Hauteur minimum	mm	12	12
Hauteur élévation	mm	50	50
Matériau roues		acier	polyuréthane
Roues	mm	Ø 138x28	Ø 138x28
Poids de la paire	kg	10	9,6



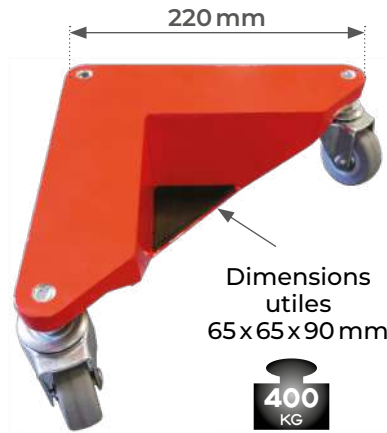
# Coins roulants acier

## 400 & 600 kg

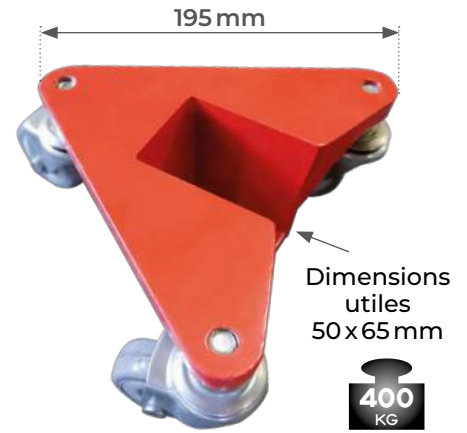
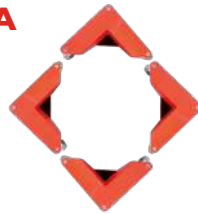


### AR100A ♦ AR100B

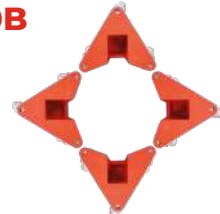
- Capacité de 400 kg (sur 4 coins)
- Surbaissés donc très faciles à glisser sous votre charge
- Trois roulettes pivotantes en caoutchouc
- Patins protecteurs antidérapants
- Idéal pour déplacer des charges lourdes et encombrantes



AR100A



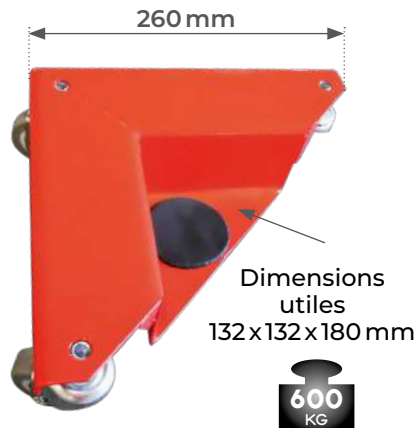
AR100B



**VENDUS PAR JEU DE QUATRE COINS**

### AR150

- Capacité de 600 kg (sur 4 coins)
- Surbaissés donc très faciles à glisser sous votre charge
- Trois roulettes pivotantes en caoutchouc
- Patins protecteurs antidérapants
- Idéal pour déplacer des charges lourdes et encombrantes



**VENDUS PAR JEU DE QUATRE COINS**

Modèle		AR100A	AR100B	AR150
Capacité du jeu de quatre	kg	400	400	600
Dimensions hors tout	mm	220x220x305	195x195x195	260x260x370
Hauteur totale	mm	85	85	85
Dimensions utiles	mm	65x65x90	50x65	132x132x180
Hauteur charge	mm	15	15	15
Matériau		aluminium	aluminium	acier
Nombre de roues		trois par coin sur roulements à billes		
Roues caoutchouc	mm	Ø 50x20	Ø 50x20	Ø 50x20
Poids des quatre	kg	5,6	4,8	8

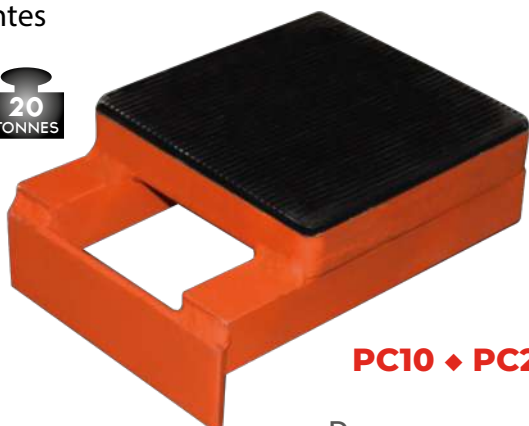
# Cale d'épaisseur à assembler avec rouleur à chenilles RS

10 à 60 tonnes

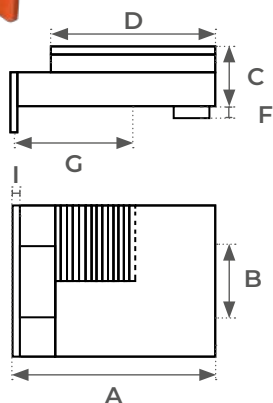


## PC

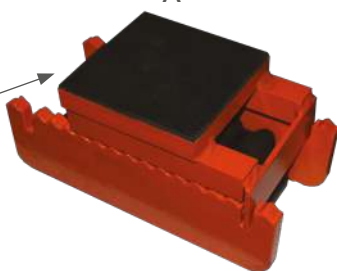
- Capacité de 10 à 60 tonnes
- Permet de compenser les différences de hauteurs lors de l'utilisation de platines pivotantes



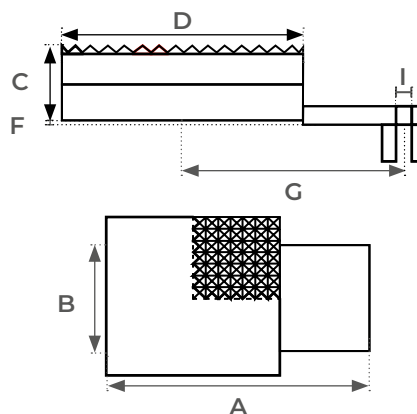
PC10 ♦ PC20



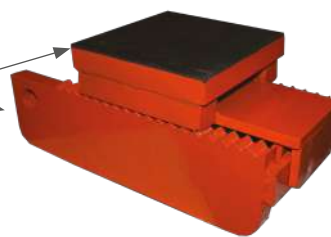
Exemple d'assemblage PC10 + RS10



PC30 ♦ PC40



Exemple d'assemblage PC40 + RS40



Modèle		PC10	PC20	PC30	PC40
Capacité avec RS	t	10	15	30	60
A	mm	153	153	175	270
B	mm	74	86	95	114
C	mm	37	37	45	61
D	mm	120	120	130	180
F	mm	8	8	8	3
G	mm	88	88	105	165
I	mm	5	5	5	11
Poids	kg	3,7	3,7	5,3	13,8

# Rouleur à chenilles

10 à 60 tonnes

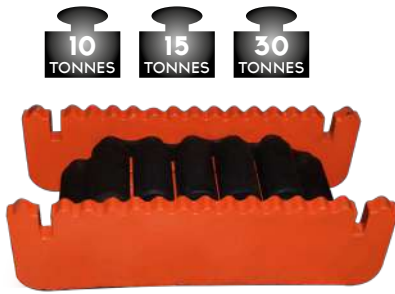


## RS

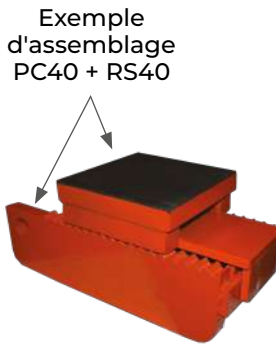
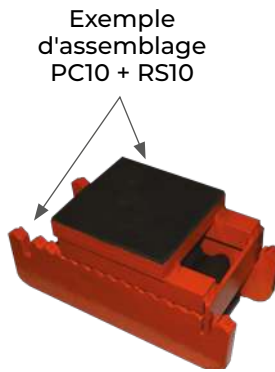
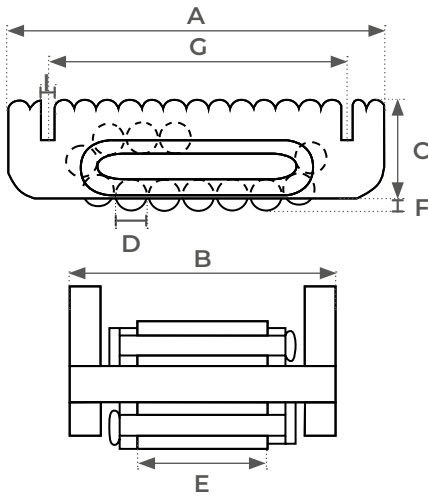
- Capacité de 10 à 60 tonnes
- Déplacement de charges lourdes
- Extrêmement robuste
- A assembler avec cale d'épaisseur PC



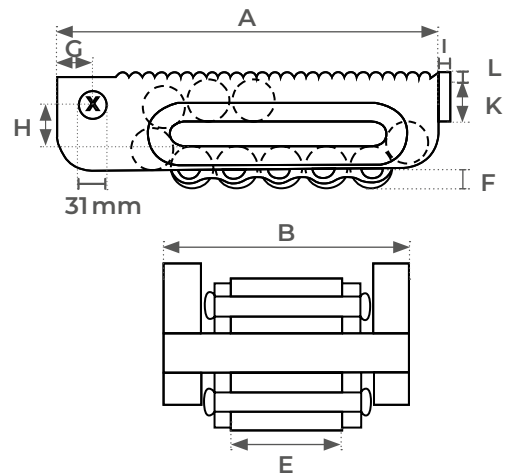
60 TONNES



RS10 ♦ RS20 ♦ RS30



RS40



Modèle		RS10	RS20	RS30	RS40
Capacité avec PC	t	10	15	30	60
A	mm	206	216	268	380
B	mm	100	112	127	168
C	mm	67	74	91	125
D	mm	18	24	30	42
F	mm	7	11	13	16
G	mm	166	178	218	36
H	mm	-	-	-	48
I	mm	8	8	8	10
K	mm	26	26	26	40
L	mm	-	-	-	15
Galets sous charge		5	4	4	4
Nombre de galets		15	13	13	13
Poids	kg	5,2	7,3	13	32

# Rouleur avec galets fixes

1 à 6 tonnes



## SF

- Capacité de 1 à 6 tonnes
- Construction soudée en acier allié
- Revêtement caoutchouc éliminant tout risque de glissement
- Roues en nylon résistant à l'usure
- Deux roulements par roue à partir du modèle de 2,5 tonnes (SF25)

1  
TONNE

SF10

2  
TONNES

SF20

2.5  
TONNES

SF25

### OPTION

- Barre de liaison pour modèle SF60

3  
TONNES

SF30

6  
TONNES

SF60

Modèle		SF10	SF20	SF25	SF30	SF60
Capacité	t	1	2	2,5	3	6
Dimensions hors tout (Lxlxh)	mm	330x220x120	330x220x120	220x112x100	330x220x100	295x198x100
Nombre de galets		4	8	2	4	6
Nombre d'axes		2	2	2	2	3
Galets	mm	Ø 100x35	Ø 100x35	Ø 85x90	Ø 85x85	Ø 85x85
Poids	kg	7	8	4	9,5	12

## Rouleur avec galets pivotants

1 tonne



### SC102N

- Capacité de 1 tonne
- Deux roues pivotantes en nylon
- Construction en acier soudé allié
- Revêtement caoutchouc évitant tout risque de glissement



### SC104N

- Capacité de 1 tonne
- Quatre roues pivotantes en nylon
- Construction en acier soudé allié
- Revêtement caoutchouc évitant tout risque de glissement



Modèle		SC102N	SC104N
Capacité	t	1	1
Dimensions hors tout (Lxlxh)	mm	430x340x120	430x340x120
Nombre de roues pivotantes		2	4
Nombre de roues fixes		2	0
Galets	mm	Ø75x46	Ø75x46
Roues	mm	Ø100x35	-
Poids	kg	13	14

# Rouleur ajustable avec barre de liaison

6 à 24 tonnes



## CM60

- Capacité de 6 tonnes
- Galets nylon montés sur roulements à billes
- Les rouleurs peuvent coulisser sur les barres de longueur 1200 mm pour un ajustement en largeur
- Lot comprenant deux rouleurs et deux barres de liaison

6  
TONNES

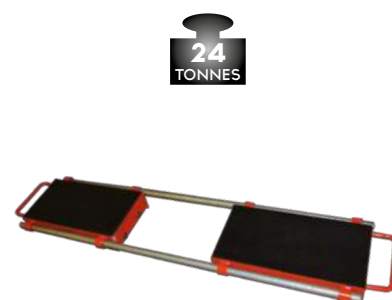
## CM120

- Capacité de 12 tonnes
- Galets nylon montés sur roulements à billes
- Les rouleurs peuvent coulisser sur les barres de longueur 1200 mm pour un ajustement en largeur
- Lot comprenant deux rouleurs et deux barres de liaison

12  
TONNES

## CM240

- Capacité de 24 tonnes
- Galets acier montés sur roulements à billes
- Les rouleurs peuvent coulisser sur les barres de longueur 1200 mm pour un ajustement en largeur
- Lot comprenant deux rouleurs et deux barres de liaison

24  
TONNES

Modèle		CM60	CM120	CM240
Capacité	t	6	12	24
Dimensions hors tout (Lxlxh)	mm	320x268x110	420x268x110	495x268x110
Nombre de galets par paire		8	12	16
Type galets		nylon	nylon	acier
Galets	mm	Ø85x90	Ø85x90	Ø85x85
Poids	kg	30	38	65

# Rouleur à timon avec platine pivotante

3 à 12 tonnes



## ST30

- Capacité de 3 tonnes
- Platine pivotante avec revêtement caoutchouc antidérapant
- Timon d'1 mètre
- Roues nylon



ST30

## ST60

- Capacité de 6 tonnes
- Platine pivotante avec revêtement caoutchouc antidérapant
- Timon d'1 mètre équipé d'un anneau permettant la traction
- Roues nylon



ST60

## ST120

- Capacité de 12 tonnes
- Platine pivotante avec revêtement caoutchouc antidérapant
- Timon d'1 mètre équipé d'un anneau permettant la traction
- Roues acier



ST120

Modèle		ST30	ST60	ST120
Capacité	t	3	6	12
Dimensions hors tout (L x l x h)	mm	300x200x104	640x534x115	640x566x115
Nombre de galets		4	8	8
Galets	mm	nylon Ø 85 x 90	nylon Ø 85 x 90	acier Ø 85 x 85
Poids total	kg	15	50	66

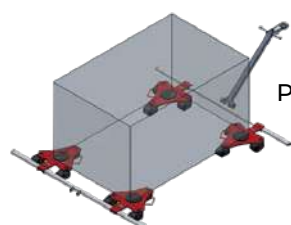
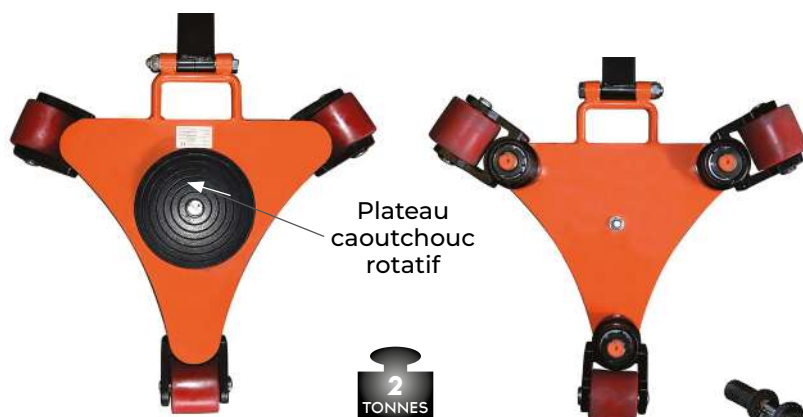
# Rouleur à timon pivotant

2 &amp; 4 tonnes



## RS2P

- Capacité de 2 tonnes
- Très grande stabilité
- Très facile à diriger avec la charge
- Trois roues polyuréthane
- Revêtement caoutchouc antidérapant
- Plateau supérieur pivotant
- Livré avec timon démontable



Possibilité d'assembler les rouleurs

## RS4P

- Capacité de 4 tonnes
- Très grande stabilité
- Très facile à diriger avec la charge
- Cinq roues polyuréthane
- Revêtement caoutchouc antidérapant
- Plateau supérieur pivotant
- Livré avec timon démontable



Modèle		RS2P	RS4P
Capacité	t	2	4
Dimension	mm	400	450
Nombre de galets		3	5
Galets	mm	Ø 80	Ø 80
Poids	kg	23	37

### OPTION

- Barre de liaison

# Kit complet de roulage

## 20 à 60 tonnes



### SK

- Capacité de 20 à 60 tonnes
- Charges lourdes
- Orientation possible de la charge grâce aux platines pivotantes qui se fixent sur les rouleurs
- Compensation de la différence de hauteur pour les platines pivotantes par l'emploi de cales
- Kit complet et pratique



Exemple d'assemblage



### ENSEMBLE POUR LA MANUTENTION DE CHARGES LOURDES QUI COMPREND :

**QUATRE ROULEURS, DEUX PLATINES PIVOTANTES, DEUX CALES FIXES, DEUX TIMONS DE MANŒUVRE, DEUX CORNIÈRES D'ACCOUPLLEMENT, UNE BOITE MÉTALLIQUE ET UN CROCHET**

Modèle		SK20	SK30	SK60
Capacité	t	20	30	60
Longueur cale	mm	120	120	130
Largeur cale	mm	120	120	130
Hauteur	mm	108	117	140
Platine	mm	Ø 130	Ø 130	Ø 150
Galets	mm	Ø 18	Ø 24	Ø 30
Poids total	kg	50	58	92

**LA VITESSE DE MANŒUVRE  
NE DOIT PAS DÉPASSER  
5 MÈTRES/MINUTE**

**PRÉVOIR UN RAYON DE GIRATION  
DE 3 MÈTRES**

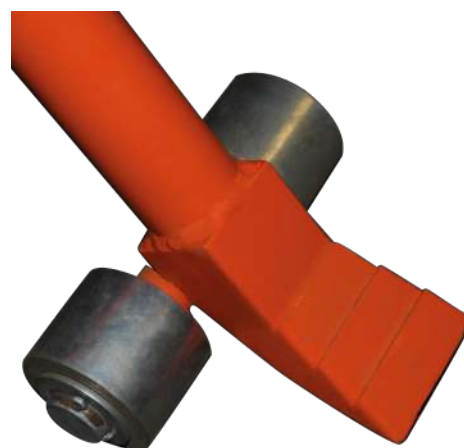
# Barre de levier

1.5 tonne



## RC15

- Capacité de 1,5 tonne
- Idéal pour soulever une charge avant de la positionner sur des rouleaux
- Construction en acier forgé

Modèle		RC15
Capacité	t	1,5
Longueur	mm	2000
Galets acier	mm	Ø 70
Roues	mm	Ø 55
Poids	kg	19