

# CRIC À PATTE hydrogrif

Un cric hydraulique à patte de levage avec pompe intégrée

“ L'outil indispensable pour vous éviter des efforts importants. ”

**LÉGER, PRATIQUE, PRÉCIS, SOLIDE, FIABLE,  
MANIABLE ET SIMPLE D'UTILISATION**

## PARTICULARITÉS TECHNIQUES

- Patte pivotante sur 360° autour de l'axe du cric
- Limiteur de charge interne empêchant toutes surcharges
- Fonctionne en toute position même à l'envers
- Vis de décharge permettant le contrôle de la descente de la charge
- Prise de charge à 25 mm du sol pour les 5 et 10 tonnes
- Poignée de transport ergonomique
- Grande stabilité
- Purge sur la pompe et purge sur le vérin

## LA CONCEPTION DU CRIC À PATTE

- Pièce forgée ou moulée, tube rodé, tige chromée traitée HF, traitement de surface, ensemble mécanosoudé, peinture polyuréthane : rien n'est laissé au hasard sur un **hydrogrif**.
- Chaque cric est fabriqué pour vous... un produit de série avec une attention particulière testé unitairement.



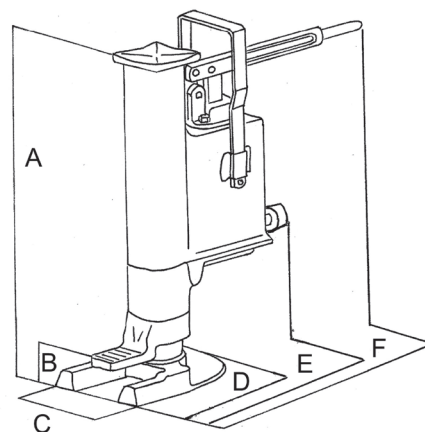
- Equipé d'un levier fixe ou amovible
- Fabriqué et assemblé en France
- Coloris personnalisables
- Le plus léger des crics à patte

## OUTIL INDISPENSABLE POUR VOS ACTIVITÉS

- Ferroviaire
- Levage
- Maintenance TP
- Manutention de machines
- Entretien de chariot élévateur, transpalette gerbeur
- Maintenance poids lourd

Caractéristiques	
CRIC5T	CRIC10T
<b>Force de levage sur la patte</b>	
5 tonnes	10 tonnes
<b>Course du cric</b>	
205 mm	240 mm
<b>Hauteur du cric (A)</b>	
357 mm	420 mm
<b>Hauteur de la patte</b>	
25 mm	25 mm
<b>Déplacement de la patte (B)</b>	
de 25 à 230 mm	de 25 à 265 mm
<b>Déplacement de la tête</b>	
de 357 à 562 mm	de 420 à 660 mm

Caractéristiques	
CRIC5T	CRIC10T
<b>Largeur de la semelle (C)</b>	
130 mm	130 mm
<b>Longueur de la semelle (D)</b>	
180 mm	180 mm
<b>Longueur du cric (E)</b>	
310 mm	320 mm
<b>Longueur du cric avec levier (F)</b>	
550 mm	560 mm
<b>Dimension de la tête</b>	
83/83 mm	92/92 mm
<b>Poids du cric</b>	
18 kg	25 kg



**CERTAINS ACHÈTENT UN CRIC À PATTE D'AUTRES UN hydrogrif**

# CRIC À PATTE hydrogrif

Un cric hydraulique à patte de levage avec pompe séparée



## PARTICULARITÉS TECHNIQUES

- 3 capacités possibles 5 - 10 - 20 tonnes
- Pression maxi 400 bar
- Clapet de sécurité interne en cas de rupture du flexible
- Patte pivotante sur 360° autour de l'axe du cric
- Fonctionne en toute position même à l'envers
- Prise de charge à 25 mm du sol pour les 5 et 10 tonnes et 40 mm pour le 20 tonnes
- Poignée de transport ergonomique
- Le cric 20 tonnes est équipé en série d'un galet permettant de le déplacer en le faisant rouler
- Grande stabilité



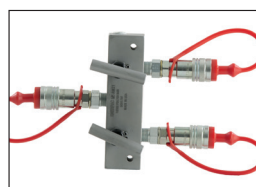
Pompe à main. Une gamme de 0,9 litres, 2,5 litres ou 7,5 litres



Centrale électrique 220 v monophasé 4,7 litres



Pompe à batterie 2 litres



Répartiteur 2 ou 4 sorties



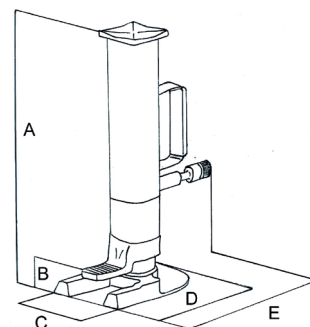
Manomètre avec adaptateur et coupleur pour tous types de pompes



Flexible hydraulique 420 bar GATES. La référence qualité mondiale équipé avec coupleurs

Caractéristiques		
CRIC5TSP	CRIC10TSP	CRIC20TSP
<b>Force de levage sur la patte</b>		
5 tonnes	10 tonnes	20 tonnes
<b>Course du cric</b>		
205 mm	240 mm	220 mm
<b>Hauteur du cric (A)</b>		
357 mm	420 mm	440 mm
<b>Hauteur de la patte</b>		
25 mm	25 mm	40 mm
<b>Déplacement de la patte (B)</b>		
de 25 à 230 mm	de 25 à 265 mm	de 40 à 260 mm
<b>Déplacement de la tête</b>		
de 357 à 562 mm	de 420 à 660 mm	de 440 à 660 mm

Caractéristiques		
CRIC5TSP	CRIC10TSP	CRIC20TSP
<b>Largeur de la semelle (C)</b>		
130 mm	130 mm	180 mm
<b>Longueur de la semelle (D)</b>		
180 mm	180 mm	260 mm
<b>Longueur du cric (E)</b>		
270 mm	280 mm	340 mm
<b>Dimension de la tête</b>		
83/83 mm	92/92 mm	130/130 mm
<b>Poids du cric</b>		
18 kg	25 kg	43 kg



Le cric à patte **hydrogrif** est distribué par votre revendeur et SAV officiel



- Gamme de pompes ENERPAC et POWERTEAM
- Flexible GATES et raccord GATES, leader mondial du flexible hydraulique
- Possibilité de commander 1 à 4 crics en même temps
- Fabriqué et assemblé en France
- Coloris personnalisables
- 5 tonnes 13 kg / 10 tonnes 20 kg / 20 tonnes 38 kg
- Le plus léger des crics à patte

CERTAINS ACHÈTENT UN CRIC À PATTE D'AUTRES UN hydrogrif